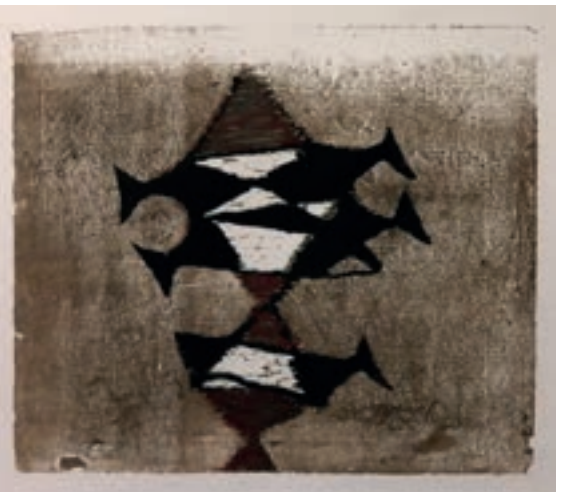
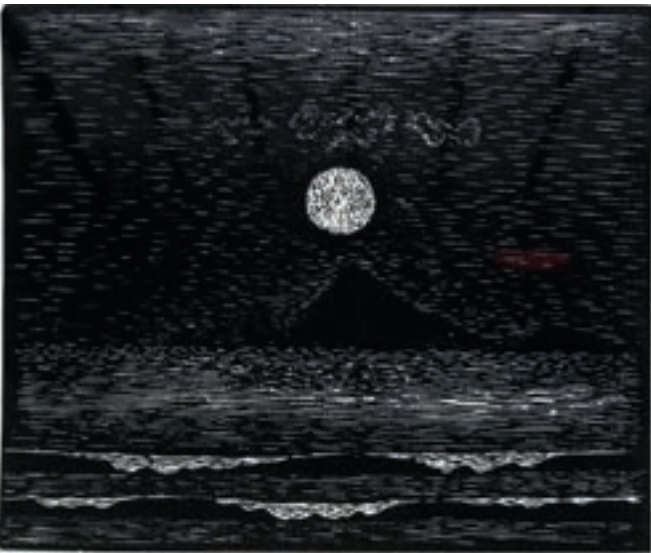


## GALERIE VÖMEL GRAPHIK DES 20. JAHRHUNDERTS



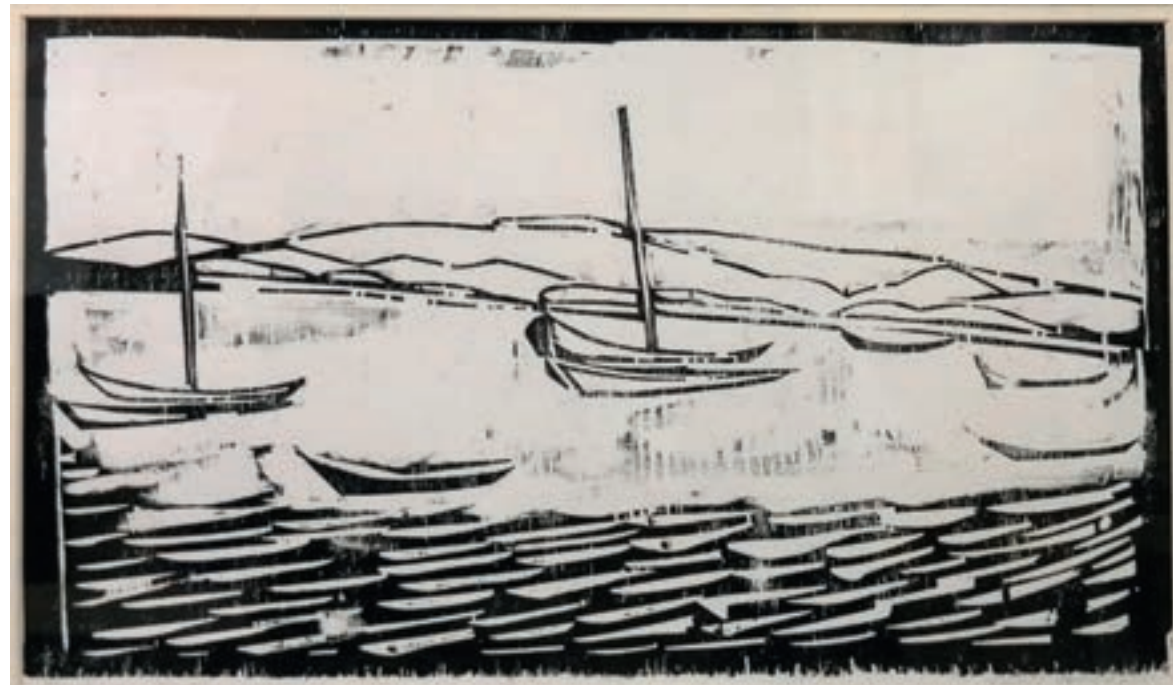
23) Orlik, Emil „Im Park“ 24) Tappert, Georg „Mann und Frau im Gespräch“ 25) Reichel, Hans „Bildentwürfe“

- Vorderseite: **Mataré, Ewald** (1887 - 1965). „Stehende Kuh vor Dünen“. Holzschnitt auf Japan, Wangerooze 1920. Signiert und betitelt, sieben Abzüge bekannt. Mataré/de Werd 33. 35,0 x 37,0 cm. **EURO 13.000,-**
- Rückseite: **Bela Kadar** (1877 - 1956). „Lovak“, Kohlestiftzeichnung, signiert und betitelt. Deák imrénak Kádár Bélak, 13,3 x 18 cm. **EURO 3.500,-**
- 01) **Mataré, Ewald** (1887 - 1965). „Landschaft mit Booten“. Holzschnitt auf Ingres-Bütten, Vitte/Hiddensee, 1930. Signiert und betitelt. Mataré/de Werd 231b. 28,5 x 43,8 cm. **EURO 8800,-**
- 02) **Marcks, Gerhard** (1889 - 1981). „Jongleur“. Holzschnitt auf Japan, 1956. Signiert und nummeriert. 30,1 x 22,1 cm. **EURO 410,-**
- 03) **Nägele Reinhold** (1884 - 1972). „Pfullingen“ Radierung auf Büttenkarton 1931. Signiert, betitelt, in der Platte monogrammiert, datiert. Spätdruck. Reinhardt 1931. 7., 16,4 x 21,4 cm. **EURO 500,-**
- 04) **Marcks, Gerhard** (1889 - 1981). „Dionysos und Ariadne III“. Holzschnitt auf Japan, 1963. Auflage 54 Exempl., davon 50 Exempl. nummeriert, 1/50 - 50/50. L. H. 381. 19,4 x 30,9 cm. **EURO 380,-**
- 05) **Marcks, Gerhard** (1889 - 1981). „Krakoviak“. Holzschnitt auf Bütten/Japan, 1948. Signiert. Auflage ca. 15 Exempl. auf Japan, 27 Exempl. auf Bütten. L. H. 195. 26,2 x 30,5 cm. **EURO 460,-**
- 06) **Vlaminck, Maurice de** (1876 - 1958). „Jeune Fille se coiffant“. Holzschnitt 1905 auf Similijapan mit Trockenstempel des Verlags. Signiert, nummeriert 55/100. Walterskirchen 38. 32,2 x 22,5 cm. **EURO 3700,-**
- 07) **Kolbe, Georg** (1877 - 1947). „Hockende“. Tuschzeichnung, monogrammiert, 37 x 47 cm. **EURO 7.400,-**
- 08) **Kolle, Helmut** (1899 - 1931). „Der Flötenspieler“, Kohlestift auf Velin, Prägestempel H. K., 22,4 x 17,6 cm. **EURO 1.500,-**
- 09) **Kolle, Helmut** (1899 - 1931). „Der Matrose“, Lila Tinte auf Velin. Prägestempel „Uhde“ rechts unten. 16 x 21 cm. **EURO 1.100,-**
- 10) **Marcks, Gerhard** (1889 - 1981). „Portrait Curt Valentin“. Zeichnung, 29 x 23 cm. **EURO 900,-**
- 11) **Kollwitz, Käthe** (1867 - 1945). „Ruf des Todes“, Lithographie 1934/35, Nachlass K. K., Hans Kollwitz nummeriert, 36/ 200, Klipstein 263. 38 x 38,3 cm. **EURO 800,-**
- 12) **Tappert, Georg** (1880 - 1957). „Schreitende“. Kohle, 20er Jahre. Nachlassstempel. 41,4 x 26,3 cm. **EURO 1.200,-**
- 13) **Wörm, Walter** (1901 - 1963). „Figuren, männlich“. Zeichnung, 1949. Z 521. 29 x 20,8 cm. **EURO 700,-**
- 14) **Sintenis, Renée** (1888 - 1965). „Liegendes Reh“. Radierung auf Velin, signiert. 25 x 20 cm. **EURO 500,-**
- 15) **Nägele, Reinhold** (1884 - 1972). „Kopf eines Mäzens (Gönner Hauber)“. Radierung auf Büttenkarton, 1911 signiert, betitelt. Spätdruck. Reinhardt 1911. Auflage 50 Exempl., 9,8 x 5,1 cm. **EURO 300,-**
- 16) **Marcks, Gerhard** (1889 - 1981). „Ruderboot“. Holzschnitt auf Japan und Bütten, 1962. Signiert und nummeriert. Auflage 50 Exempl., L. H. 372. 16,9 x 34 cm. **EURO 240,-**
- 17) **Marcks, Gerhard** (1889 - 1981). „Meerlandschaft“. Holzschnitt auf Japan, 1966/67. Gesamtauflage 79 Exempl., L. H. 416. 24,9 x 29,6 cm. **EURO 380,-**
- 18) **Vogeler, Heinrich** (1872 - 1942). „Um Mittag“. Radierung und Aquatinta auf Simili Japan, 1899, signiert. Rief 261lb3. 15,8 x 15,8 cm. **EURO 2.200,-**
- 19) **Mataré, Ewald** (1887 - 1965). „Boote im Wattenmeer“. Holzschnitt auf Ingres, Hiddensee 1932. Signiert und betitelt, ein Abzug bekannt. Mataré/de Werd 265. 32,8 x 47,3 cm. **EURO 7000,-**
- 20) **Marcks, Gerhard** (1889 - 1981). „Weiblicher Akt (mit Tuch)“. Holzschnitt auf Japan, 1960. Auflage 55 Expl., nummeriert „1/50 - 50/50“. L. H. 339. 38,5 x 15,7 cm. **EURO 420,-**
- 21) **Siebdruck zum Herstellen von Kimonostoffen**. Anfang 20. Jahrhundert, 35 x 50 cm. **EURO 350,-**
- 22) **Mataré, Ewald** (1887 - 1965). „Braune Weide, Variante“, Farbholzschnitt, 1962/63. Signiert und betitelt. 1 Expl. Mataré/de Werd 413. 37 x 37 cm. **EURO 9800,-**
- 23) **Orlik, Emil** (1870 - 1932). „Im Park“. Aquarell, signiert. 13,5 x 22 cm. **EURO 3800,-**
- 24) **Tappert, Georg** (1880 - 1957). „Mann und Frau im Gespräch“. Tusche und Feder, Ende 20er Jahre. Nachlassstempel mit Signatur von A. Tappert. 31 x 23,8 cm. **EURO 1800,-**
- 25) **Reichel, Hans** (1892 - 1958). „Bildentwürfe“. Aquarell, 1933. 46 x 27 cm. **EURO 7000,-**

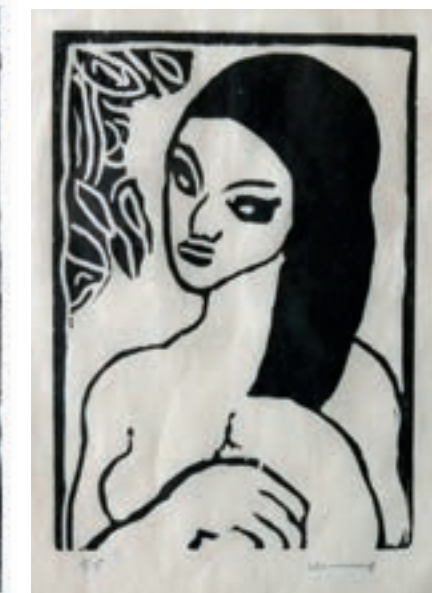
16) Marcks, Gerhard „Ruderboot“ 17) Marcks, Gerhard „Meerlandschaft“ 18) Vogeler, Heinrich „Um Mittag“

19) Mataré, Ewald „Boote im Wattenmeer“ 20) Marcks, Gerhard „Weiblicher Akt (mit Tuch)“ 21) Siebdruck zum Herstellen von Kimonostoffen 22) Mataré, Ewald „Braune Weide, Variante“

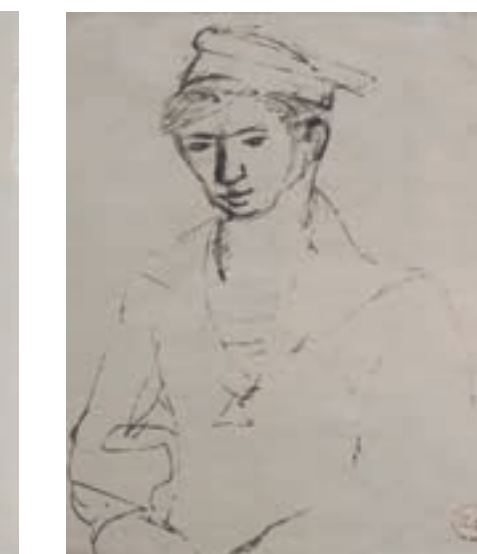




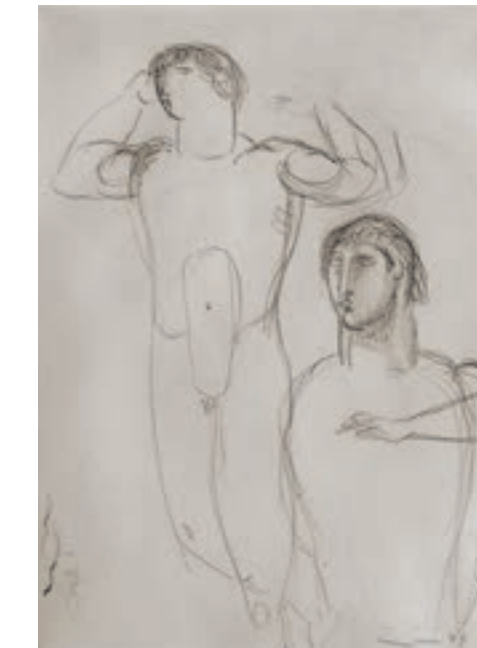
1) Mataré, Ewald „Landschaft mit Booten“ 2) Marcks, Gerhard „Jongleur“ 3) Nägele, Reinhold „Pfullingen“



4) Marcks, Gerhard „Dionysos und Ariadne III“ 5) Marcks, Gerhard „Krakoviak“ 6) Vlamincq, Maurice de „Jeune Fille“



7) Kolbe, Georg „Hockende“ 8) Kollé, Helmut „Flötenspieler“ 9) Kollé, Helmut „Matrose“



10) Marcks, Gerhard „Portrait Curt Valentin“ 11) Kollwitz, Käthe „Ruf des Todes“ 12) Tappert, Georg „Schreitende“  
13) Wörn, Walter „Figuren, männlich“ 14) Sinenis, Renée „Liegendes Reh“ 15) Nägele, Reinhold „Kopf eines Mäzens (Gönner Hauber)“



Orangeriestraße 6, 40213 Düsseldorf | Fon +49 (0)211 32 74 22 | Fax +49 (0)211 13 52 67 | Mobil +49 (0)171 20 17 596  
E-Mail: mail@galerie-voemel.de | www.galerie-voemel.de

